

HANDBUCH IDEA ESF+

Antragseinreichung Teil 5

Version 1.1, gültig ab 15.12.2025

Nr.	Da- tum	Ver- sion	Geänderte Kapitel	Beschreibung der Änderungen	Autor:in	Bearbeitung- szustand
1	2025- 12-15	1.1	alle	Erstellung	BB	FINAL

Inhaltsverzeichnis

1. Visualisierung des Antragsprozesses.....	4
2. Datenerfassung.....	5
2.1. Antrag anlegen	5
2.1.1. Anlagen/Dokumente.....	5
2.1.2. Korrespondenz (Projekt).....	6
2.2. Antrag zurückziehen.....	7
2.3. Antrag einreichen	8



Abbildungsverzeichnis

Abbildung 1 Visualisierung Antragseinreichung.....	4
Abbildung 2 Menüpunkt "Anlagen/Dokumente"	5
Abbildung 3 Menüpunkt "Anlage/Dokumente anlegen".....	5
Abbildung 4 Menüpunkt "Anlage/Dokument nicht anwendbar".....	6
Abbildung 5 Menüpunkt "Korrespondenz (Projekt)"	6
Abbildung 6 Korrespondenz anlegen	7
Abbildung 7 Menüpunkt "--> Antrag zurückziehen"	7
Abbildung 8 Menüpunkt "--> Antrag einreichen"	8
Abbildung 9 Menüpunkt "--> Antrag wurde eingereicht"	8

1. Visualisierung des Antragsprozesses

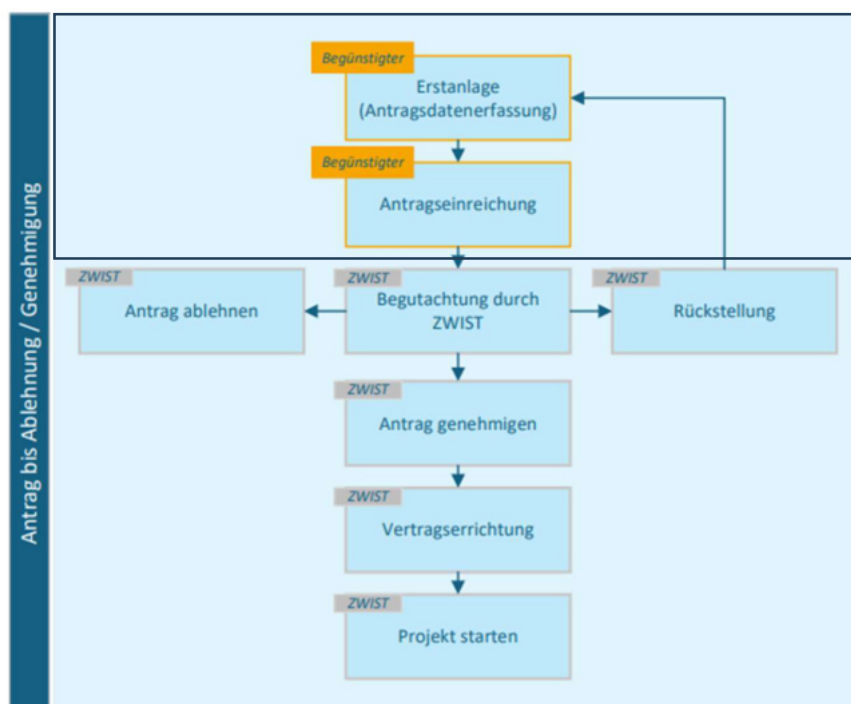


Abbildung 1 Visualisierung Antragseinreichung

Wenn auf den ausgeschriebenen Call durch die Förderungswerber:innen Anträge eingereicht werden, beginnt der eigentliche Prozess der Vorhabenauswahl.

In der obenstehenden Grafik wird der Prozess der Vorhabenauswahl dargestellt. Der erste Schritt ist die Erstanlage des Antrags. Im Zuge der Antragsdatenerfassung werden von d. Begünstigten die notwendigen Daten zu geplanten Projektvorhaben dargelegt. Nach erfolgter Datenerfassung gibt es die Möglichkeit den Antrag zurück zu ziehen oder den Antrag einzureichen.

Nach Einreichung des Antrags beginnt die Begutachtung des Antrags durch die ZwiSt. Diese hat die Möglichkeit den Antrag rückzustellen, abzulehnen oder zu genehmigen.

Wird der Antrag genehmigt, kommt es zur Vertragserrichtung und in weitere Folge zum Start des Projektes.

In diesem Handbuch wird auf die Prozessschritte der Antragseinreichung eingegangen.

2. Datenerfassung

2.1. Antrag anlegen

2.1.1. Anlagen/Dokumente


Unter Anlagen Dokumente können weitere Dokumente die für den Antrag von Relevanz sind hochgeladen werden.

Hier sind alle Dokumente entsprechend den **Vorgaben des Calls** bereitzustellen.

The screenshot shows the IDEA-ESFplus interface. The left sidebar has a menu with 'Anlagen/Dokumente' highlighted. The main area displays instructions for document submission and a table of document types. The table has columns for 'Typ', 'Bezeichnung', 'Dateiname', 'Abgelegt am', and 'Gültig'. The rows are:

Typ	Bezeichnung	Dateiname	Abgelegt am	Gültig
+ x	* Bestätigung Bankverbindung Begünstigter			
+ x	Sonstige Dokumente,			
+ x	* Selbsterklärung - Doppelförderung (Unter Verwendung der im Call bereitgestellten Formularvorlage) / Detailunterlagen zu bestehenden Förderungen.			
	* Antrags-PDF (Systemversion)			

Abbildung 2 Menüpunkt "Anlagen/Dokumente"

Die Bereitstellung von Dokumenten erfolgt unter Nutzung des Buttons  beim jeweiligen Dokumententyp.

The screenshot shows the 'Anlage/Dokumente anlegen' dialog box. It has a 'Bezeichnung' field, a 'Datei auswählen' button, and 'Speichern' and 'Abbrechen' buttons. A red box highlights the '+' button in the table from the previous screenshot.

Abbildung 3 Menüpunkt "Anlage/Dokumente anlegen"

Durch Klicken des roten Buttons, in welchem ein weißes X liegt, ist es möglich das Dokument auf „nicht anwendbar setzen“ zu lassen.

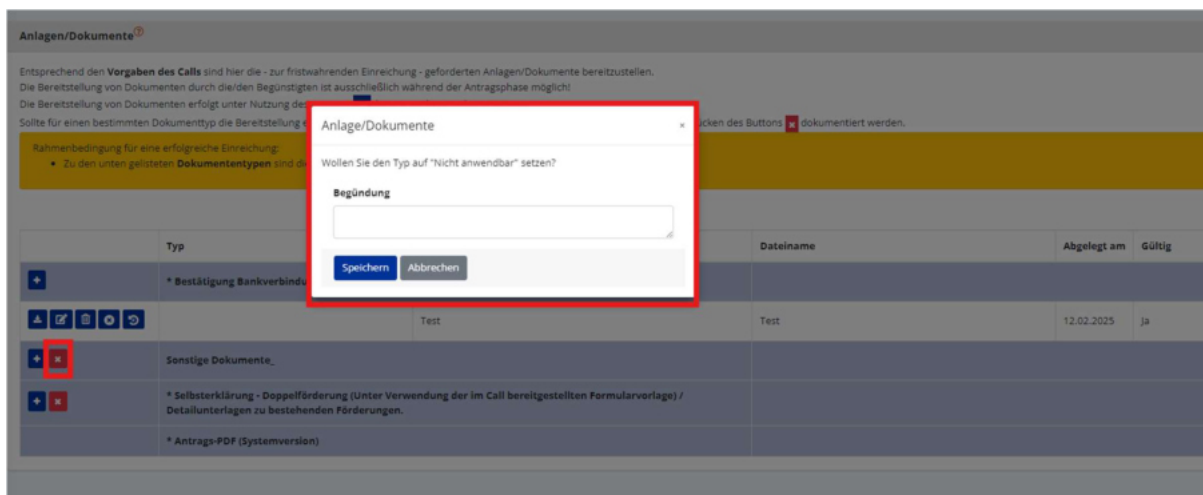


Abbildung 4 Menüpunkt "Anlage/Dokument nicht anwendbar"

2.1.2. Korrespondenz (Projekt)

Zusätzlich zur Korrespondenz (User) gibt es auch eine Korrespondenzfunktion (Projekt), bei welcher sich die Kommunikation projektbezogen darstellt. Nähere Informationen zur allgemeinen Funktionsweise findet sich im Handbuch Allgemein Begünstigte.

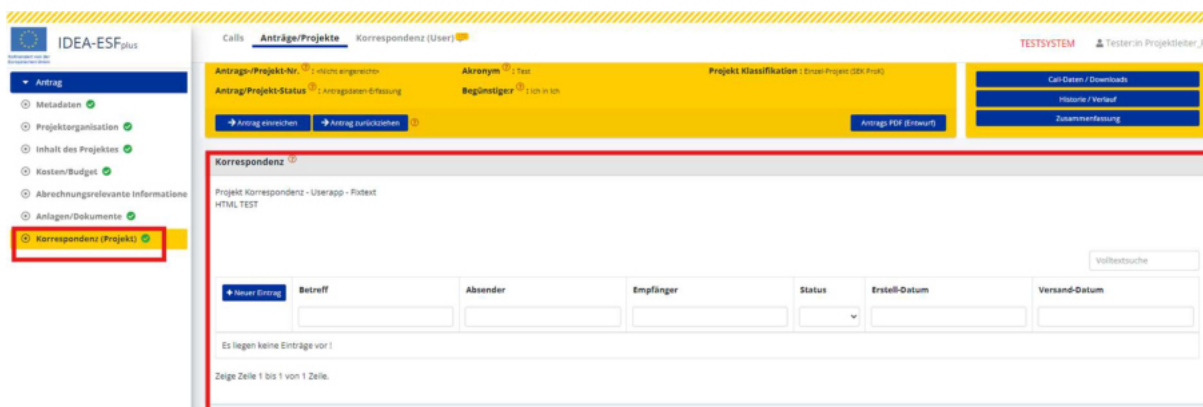


Abbildung 5 Menüpunkt "Korrespondenz (Projekt)"

Unter Betätigen des „Auge“ Buttons ist es möglich die gewählte Korrespondenz anzuzeigen. Dadurch wird ersichtlich welche Förderstellen Mitarbeiter:innen, welche Projekt-Personen und sonstige Empfänger:innen diese Nachricht erhalten haben.

Durch Betätigen der Schaltfläche „+Neuer Eintrag“ ist es möglich eine weitere Korrespondenz hinzuzufügen.

Es ist hier möglich Empfänger:innen auf Seiten der Förderstelle aber auch der Projektinitiator:innen hinzuzufügen. Ebenso ist es möglich eine E-Mail an die Verwaltungsbehörde und an den technischen Support zu schicken. In den dafür vorgesehenen Feldern ist der „Betreff“ und der eigentliche „Text“ der Nachricht einzufügen. Ganz unten links kann gewählt werden ob der Inhalt gespeichert oder sofort versendet werden soll. Abschließend ist der blau hinterlegte „OK“-Button zu betätigen.

Abbildung 6 Korrespondenz anlegen

2.2. Antrag zurückziehen

Durch Drücken des Buttons **→ Antrag zurückziehen** entscheidet die/der Antragsteller:in die Erfassung der Antragsdaten zu beenden und damit den Antrag auch nicht einreichen zu wollen. Dieser Schritt ist irreversibel und hat zur Folge, dass die Antragsdaten nicht mehr bearbeitet werden können.

Der Antrag befindet sich nach diesem Schritt im Status Antrag **zurückgezogen/gelöscht**.

Abbildung 7 Menüpunkt "--> Antrag zurückziehen"

Dies kann auch nach erfolgter Rückstellung eines bereits eingereichten Antrags erfolgen. Die ZwiSt wird über diesen Schritt per E-Mail automatisch informiert.

2.3. Antrag einreichen

Durch Drücken des Buttons  kann der Antrag eingereicht werden. Eine Bearbeitung der Antragsdaten ist ab diesem Zeitpunkt nicht mehr möglich.

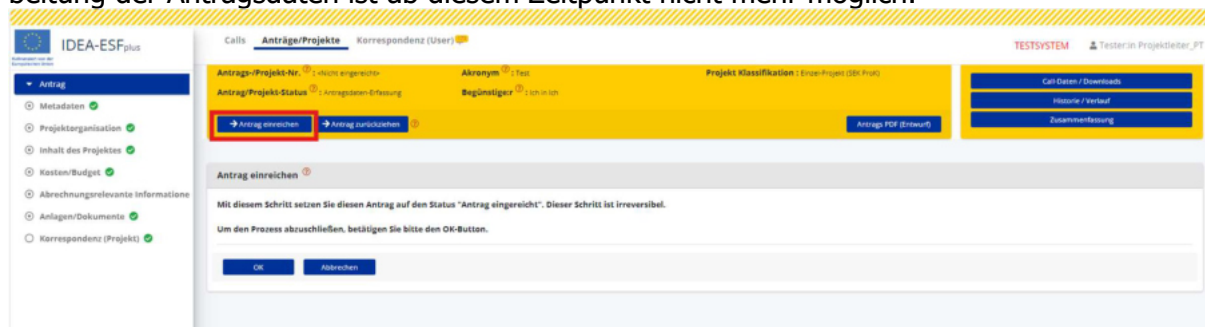


Abbildung 8 Menüpunkt "--> Antrag einreichen"

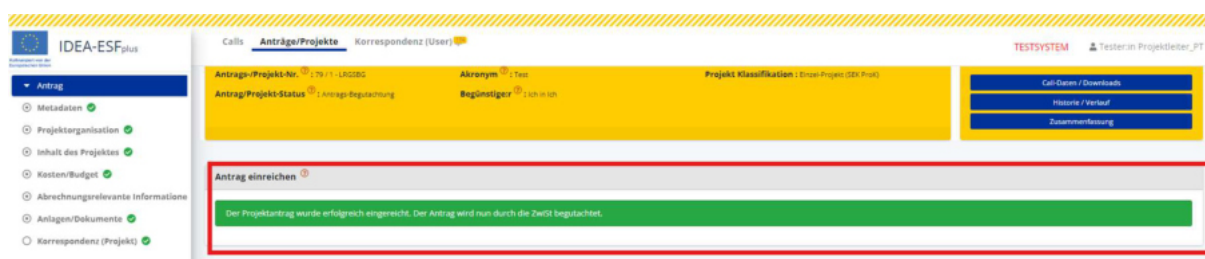


Abbildung 9 Menüpunkt "--> Antrag wurde eingereicht"

Die Veränderung der Festlegung der berechtigten Personen zur Nutzung von IDEA wie auch die Kommunikation mit der ZwiSt (über die Korrespondenz-Funktion) ist weiterhin möglich.

! Grundvoraussetzung für eine firstwahrende Einreichung, ist die Einhaltung des **im Call festgelegten spätesten Einreichtermins**.

Es obliegt nun der Förderstelle den eingereichten Antrag zu begutachten. Der Antrag befindet sich somit nach diesem Schritt im Status Antrags-Begutachtung.

Weitere Informationen zur Vorhabensauswahl finden Sie im IDEA Handbuch Antragsbegutachtung ZwiSt.

